



2024

LÍNEA OFF-ROAD

CFMOTO MÉXICO / EXTREME RACING BULL

Las especificaciones del vehículo están sujetas a cambios sin previo aviso.
Monterrey, Nuevo León, México

✉ corporativo@cfmoto.com.mx

🌐 cfmoto.com.mx

📘 [cfmoto_mexico](#)

Derechos de autor Zhejiang CFMOTO Power Co., Ltd. 2023. Todos los derechos reservados. Las fotos son solo para fines ilustrativos. La configuración del vehículo puede estar sujeta a cambios debido a las leyes y regulaciones locales en diferentes imágenes no reflejen la mayoría de las especificaciones actuales del producto. CFMOTO se reserva el derecho de realizar mejoras y/o cambios de diseño sin ninguna obligación de modificar equipos previamente vendidos, ensamblados o fabricados.



VEHÍCULOS TODOTERRENO 2024

ATV

CFORCE 450 / CFORCE 450 L
CFORCE 520 L
CFORCE 625 TOURING
CFORCE 850 XC
CFORCE 1000
CFORCE 1000 OVERLAND

UTV

UFORCE 600
UFORCE 1000
UFORCE 1000 XL

SSV

ZFORCE 800 TRAIL
ZFORCE 950 SPORT 4
ZFORCE 1000 SPORT R

YOUTH

CFORCE 110
CFORCE EV110





ATV

CFORCE

CFORCE 450 / 450 L

CFMOTO responde al llamado de los clientes que buscan una máquina de tamaño medio robusta, maniobrable y asequible con la CFORCE 450. Construida para soportar las exigencias del día a día, su calidad comienza con un bastidor de acero de alta resistencia, combinado con un motor monocilíndrico SOHC de refrigeración líquida y una suave transmisión CVT. La robusta potencia del motor de 400 cc, el suave recorrido de la suspensión, los cuatro frenos de disco hidráulicos, los neumáticos AT de 24 pulgadas, la cómoda ergonomía y la capacidad de remolque de 1.350 lb sitúan al CFORCE 450 a la altura de marcas más grandes en todos los aspectos. Tanto si está moviendo equipos en su propiedad como cuidando del ganado, el CFORCE 450 tiene las características avanzadas, los accesorios y la comodidad durante todo el día para hacer el trabajo.

 Sky Blue

 Lava Orange

 Hunter Green

 Jet Black



Force Red

Lava Orange

Sky Blue

TrueTimber Camo



CFORCE 520 L

Con un radio de giro más cerrado, un chasis más resistente, aún más recorrido de suspensión y confort, y una mayor capacidad de carga, el CFORCE 520 se enfrentará a tus tareas más duras, y seguirá estando listo para la diversión cuando el trabajo esté hecho. El motor de 495cc del CFORCE 520 añade más potencia y más posibilidades a la venerable plataforma ATV de CFMOTO. Fortificado con EPS, mayor par motor y accesorios premium como las luces LED RIDEVISION®, llantas de aleación de aluminio y neumáticos AT de 25 pulgadas llevan su robusta capacidad a un nuevo nivel. Los protectores de manos y los portaequipajes intercambiables con el sistema de liberación rápida CFCONNECT añaden comodidad y conveniencia. Características de serie como un cabrestante de 2500 lb con mando a distancia y una amplia gama de accesorios disponibles hacen del CFORCE 520 una máquina ideal para equipar tu aventura.

CFORCE



CFORCE 625 TOURING

Con el objetivo de mejorar la potencia, CFMOTO ofrece en la CFORCE 625 un motor monocilíndrico de 580 cc de 4 válvulas y refrigeración líquida. La entrega de potencia sigue siendo suave, predecible y fuerte, ahora con una mayor potencia en toda la banda de potencia. Una ECU y un acelerador electrónico totalmente nuevos garantizan que el par motor se maximice en toda la gama de rpm, y también hacen posible equipar el CFORCE 625 con Dual Power Modes, para adaptarse a las necesidades de tu trabajo a lo largo del día.

El EPS, los frenos de disco totalmente hidráulicos y la suspensión de doble brazo en A siguen proporcionando una conducción cómoda y un rendimiento ágil. La versión camuflada está especialmente equipada con llantas de aleación oscuras, ideales para actividades de caza. La CFORCE 625 está disponible en versiones para un solo piloto y para dos.



Force Red



Nebula Black



Pearl Injected Blue



Velocity Grey



TrueTimber Camo



The Rugged Beyond

CFORCE

Royal Blue

Lava Orange

Velocity Grey

TrueTimber Camo



CFORCE 850 XC

Con la potencia de un bicilíndrico en V de 800 cc, la estabilidad de una rueda larga y un montón de características para maximizar la diversión y la funcionalidad, la CFMOTO CFORCE 850 XC ofrece un rendimiento y una versatilidad excepcionales. Con toda seguridad proporcionará a los pilotos una gran experiencia de conducción y también una gran cantidad de accesorios diseñados para maximizar la diversión de la conducción.



CFORCE 1000

El poderoso CFORCE 1000 ofrece más potencia que cualquier otro ATV de la familia CFMOTO. Gracias a su motor bicilíndrico en V de 963 cc refrigerado por líquido, el CFORCE 1000 tiene la fuerza necesaria para manejar cargas pesadas y enfrentarse a terrenos abruptos. El confort superior del conductor y la selección de accesorios ofrecen un excelente rendimiento, funcionalidad y estética que hacen más agradables las largas jornadas en el asiento. La transmisión CVT, la dirección asistida y la capacidad 2WD/4WD con diferencial delantero bloqueable dotan al CFORCE 1000 de una gran capacidad. La larga distancia entre ejes, las llantas de aleación y los neumáticos de 27", así como un cabrestante de alta resistencia de 3000 lb, garantizan que siempre dispondrá de ese pequeño extra para afrontar sus tareas más duras.



Royal Blue

Lava Orange

Velocity Grey

TrueTimber Camo

CFORCE 1000 OVERLAND

El OVERLAND es el buque insignia premium de la línea CFORCE. Los extras de fábrica para el ATV más potente de CFMOTO incluyen llantas beadlock, barras protectoras delanteras y traseras, luces de conducción LED, una placa protectora de longitud completa de HDPE de 8 mm, pintura de camuflaje premium, extensores de guardabarros y parabrisas. La comodidad durante todo el día, el manejo preciso y el equipo premium a bordo le brindan la libertad de explorar y la libertad de llevarlo todo con usted. La generosa capacidad de almacenamiento y el espacio para un pasajero significan que puede escaparse por una tarde, un día o incluso un fin de semana con todo lo que necesita para comodidad y conveniencia en el más allá.



Granite Ridge

VSX Midnight Camo



Focus on the adventure

CFORCE



U
F
O
R
C
E

UFORCE

UFORCE 600

Repleto de características estándar como EPS progresivo, el UFORCE 600 es más potente, más ágil e incluso más listo para trabajar que su predecesor. Salga al aire libre con confianza y supere su jornada laboral más rápido con un manejo ligero, capacidad 4x4 y una caja de carga asistida por gas. Además de las excelentes especificaciones básicas, el UFORCE 600 también es altamente personalizable gracias al enorme catálogo de accesorios CFMOTO. El UFORCE 600 pone potencia, capacidad y versatilidad en sus manos, ya sea que esté orientado al trabajo, la diversión o el equilibrio intermedio.

Royal
Blue

Velocity
Grey

Tactical
Green



UFORCE

UFORCE 1000

La UFORCE 1000 es el ganador completo en la gama de utilitarios CFMOTO con ergonomía neutra, diseño excepcional, potencia y excelente rendimiento de manejo. La tecnología 2WD/4WD conmutable y las tecnologías integradas adicionales mejoran aún más el rendimiento de su utilidad premium. La UFORCE 1000 te ayudará a abordar tus tareas más difíciles mientras te garantiza una conducción cómoda, segura y capaz.



- Twilight Blue
- Nebula Black
- TrueTimber Camo



UFORCE 1000 XL

El UFORCE 1000 XL eleva a seis plazas el UTV más resistente de la familia CFMOTO. Basado en la potente y robusta plataforma del UFORCE 1000, el potente rendimiento de este nuevo modelo permite que el vehículo traslade a su personal y equipos con mayor eficiencia. Tanto si se trata de llevar a su personal al lugar de trabajo como de llevar a su familia al lago para divertirse, el UFORCE 1000 XL le ofrece la potencia necesaria para hacerlo en menos tiempo.



Twilight
Blue



Nebula
Black



TrueTimber
Camo



UFORCE

THE POWER OF VERSATILITY



ZFORCE



Royal
Blue

Nebula
Black

Galaxy
Grey

ZFORCE 800 TRAIL

La nueva ZFORCE 800 TRAIL ofrece un ágil side-by-side sin renunciar a una experiencia de conducción dinámica. El motor bicilíndrico en V de 800 cc, cuatro tiempos, inyección y refrigeración líquida se combina con una transmisión CVT. El motor bicilíndrico en V de 800 cc, con refrigeración líquida e inyección de combustible, está acoplado a una transmisión CVT y dispone de dos modos de potencia para una conducción trail suave. Entre las numerosas actualizaciones se incluye un nuevo diseño exterior, un nuevo faro delantero LED, medias puertas más robustas, una nueva toma de aire lateral con filtro de piel de rana y llantas de aleación de 14 pulgadas rediseñadas. Dentro del habitáculo, hay un nuevo indicador LCD de 5 pulgadas, volante de fondo plano, compartimentos portaobjetos impermeables, asientos deportivos mejorados y conectividad para smartphone.

ZFORCE



Royal
Blue

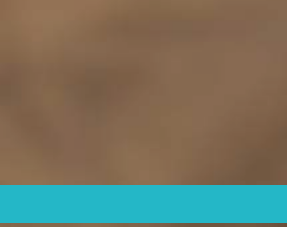
Pearl
White

Nebula
Black

ZFORCE 1000 SPORT R

Con aún más potencia, una robusta y anchura de 64 pulgadas y un manejo más ágil, CFMOTO ha elevado el rendimiento todoterreno de la ZFORCE 1000 SPORT a nuevos niveles.

La nueva barra estabilizadora cambia la estabilidad lateral y optimiza los 340 mm de recorrido de la suspensión delantera. La suspensión trasera adopta una nueva estructura de cuatro brazos y un brazo de remolque con una barra estabilizadora rígida. Los 395 mm de recorrido de la suspensión trasera permiten conquistar los obstáculos más difíciles. Los neumáticos de 29 pulgadas montados en las elegantes y robustas llantas de aluminio beadlock de 14 pulgadas preparan el terreno para la acción en este potente side-by-side deportivo.



ZFORCE

4 FRIENDS FUN

ZFORCE



Lava
Orange

Nebula
Black

Desert
Tan

ZFORCE 950 Sport 4

Rendimiento, confort de primera clase y gran valor son las señas de identidad del nuevo ZFORCE. Perfecto para el aventurero moderno que busca descubrir los confines de la Madre Tierra.

Con una fuerte presencia y una silueta aerodinámica, ZFORCE 950 SPORT-4 mantiene los potentes diseños dinámicos de sus predecesores. El chasis se ha reajustado y alargado para acomodar a cuatro pasajeros con un estilo de primera clase.

YOU'VE HAD



CFORCE

CFORCE 110

El chasis todoterreno compacto y ágil del CFORCE 110 aporta más diversión a la categoría de ATV juvenil. El CFORCE 110 está equipado con varias de las mismas características de rendimiento que se encuentran en los modelos de tamaño completo, incluyendo suspensión delantera independiente de doble brazo en A, frenos de disco y arranque eléctrico. suspensión delantera independiente de doble brazo en A, frenos de disco y arranque eléctrico. El motor SOHC de 110 cc está ajustado para proporcionar una potencia suave y lineal, ideal para los pilotos en fase de aprendizaje. La tecnología electrónica pone el poder de control en manos de los padres, y a los jóvenes pilotos dentro de la seguridad más allá de la vista. Un rendimiento accesible significa que los niños pueden aprender a su propio ritmo y sus aventuras pueden crecer a medida que mejoran sus habilidades.

Baja
Blue

Rocket
Red



CFORCE



FIRE UP THE FUN

DATOS TÉCNICOS

Dimensiones generales

Largo x Ancho x Alto	1490x950x925 mm
Distancia entre ejes	1020 mm
Distancia mínima al suelo	110 mm
Velocidad máxima	45 km/h
Peso en vacío	125 kg
Capacidad máxima de carga útil	70 kg
Capacidad de combustible	6.7 L
Edad	10+

Motor

Desplazamiento	110cc, EFI
Conducción	2WD

Chasis

Freno	Discos hidráulicos
Suspensión	F: suspensión independiente de doble brazo en A, recorrido de 140 mm R: suspensión de basculante monoamortiguador, recorrido de 156,5 mm
Ruedas	Delantero: 10x5.0 Trasero: 8x7.0
Neumático	Delanta: AT19x6.00-10 Parte trasera: AT18x9.00-8

CFORCE EV110



Lemon
Green

Lava
Orange



Con el nuevo CFORCE EV110 eléctrico, CFMOTO no solo deja su huella en la historia de ATV, sino que también cumple con la promesa de la marca "Experimente más juntos". Pon a tu jinete en crecimiento en el campo para divertirte y aventurarte con el ATV CFORCE EV110 totalmente eléctrico. Fácil de operar, bajo mantenimiento e impresionante rendimiento todoterreno, el EV110 es capaz de una gran diversión para los ciclistas de 10 años en adelante, mientras que también está totalmente equipado con características de seguridad para la tranquilidad de los padres.

DATOS TÉCNICOS

Largo x Ancho x Alto	1500x935x950 mm
Distancia entre ejes	1020 mm
Distancia mínima al suelo	120 mm
Velocidad máxima	45 km/h
Peso en vacío	130 kg
Capacidad máxima de carga útil	70 kg
Capacidad de la batería	2400wh. 44V 53Ah.
Edad	10+
Conducción	Bloqueo 2WD
Freno	Discos hidráulicos
Suspensión	F: Suspensión independiente de doble brazo A, 140 mm R: suspensión basculante monoamortiguador, 170 mm
Ruedas	Delantero: 10x5.0 Trasero: 8x7.0
Neumático	Delanta: AT19x6.00-10 Parte trasera: AT18x9.00-8
Potencia del cargador	550w
Tiempo de carga completo	4 horas (0 a lleno)
Rango estimado	60km (30km/h, 25°C)

CFORCE



Dimensiones generales

Largo x Ancho x Alto

Distancia entre ejes S: 1260 mm L: 1460 mm
 Distancia mínima al suelo 250 mm
 Peso en vacío S: 332 kg L: 346 kg
 Capacidad de carga útil 240 kg
 Capacidad de combustible 17 L

CFORCE 450 / 450L

S: 2046x1125x1150 mm
 L: 2246x1125x1205 mm

CFORCE 520 L

L: 2386x1125x1217 mm

CFORCE 625 TOURING

T: 2235x1180x1390 mm

CFORCE 850 XC

2310x1264x1420 mm

CFORCE 1000

2310x1264x1420 mm

CFORCE 1000 OVERLAND

2310x1264x1420 mm

UFORCE 600

2820x1470x1950 mm

UFORCE 1000

2945x1615x1850 mm

UFORCE 1000XL

3770x1615x1850 mm

Motor

Tipo de motor

Monocilíndrico, refrigerado por líquido, 4 tiempos, SOHC, 4 válvulas

Monocilíndrico, refrigerado por líquido, 4 tiempos, SOHC, 4 válvulas

Monocilíndrico, refrigerado por líquido, 4 tiempos, SOHC, 4 válvulas

V-twin cilindro, refrigerado por líquido, 4 tiempos, SOHC, 8 válvulas

V-twin cilindro, refrigerado por líquido, 4 tiempos, SOHC, 8 válvulas

V-twin cilindro, refrigerado por líquido, 4 tiempos, SOHC, 8 válvulas

Monocilíndrico, refrigerado por líquido, 4 tiempos, SOHC, 4 válvulas

V-twin cilindro, refrigerado por líquido, 4 tiempos, SOHC, 8 válvulas

V-twin cilindro, refrigerado por líquido, 4 tiempos, SOHC, 8 válvulas

Desplazamiento

400 cc

495 cc

580 cc

800 cc

963 cc

963 cc

580 cc

963 cc

963 cc

Transmisión

Bosch EFI

Bosch EFI

Bosch EFI

Bosch EFI

Bosch EFI

Bosch EFI

EFI

EFI

EFI

Transmisión

CVT

CVT

CVT

CVT

CVT

CVT

CVT

CVT

CVT

CVT

Chassis

Conducción

2WD/4WD/Bloqueo del diferencial delantero

2WD/4WD/Bloqueo del diferencial delantero

2WD / 4WD / Bloqueo del diferencial delantero

2WD/4WD/Bloqueo del diferencial delantero

2WD / 4WD / Bloqueo del diferencial delantero
 Disco hidráulico de cuatro ruedas + aparcamiento de ruedas traseras

2WD / 4WD / Bloqueo del diferencial delantero

Conmutable 2WD/4WD
 Disco hidráulico de cuatro ruedas + estacionamiento lateral de la rueda trasera

Conmutable 2WD/4WD
 Disco hidráulico de cuatro ruedas + estacionamiento lateral de la rueda trasera

Conmutable 2WD/4WD
 Disco hidráulico de cuatro ruedas + estacionamiento lateral de la rueda trasera

Frenos

Disco hidráulico de cuatro ruedas + aparcamiento de ruedas traseras

Disco hidráulico de cuatro ruedas + aparcamiento de ruedas traseras

Disco hidráulico de cuatro ruedas + estacionamiento lateral de la rueda trasera

Disco hidráulico de cuatro ruedas + aparcamiento de ruedas traseras

Disco hidráulico de cuatro ruedas + aparcamiento de ruedas traseras

Disco hidráulico de cuatro ruedas + estacionamiento lateral de la rueda trasera

Disco hidráulico de cuatro ruedas + estacionamiento lateral de la rueda trasera

Disco hidráulico de cuatro ruedas + estacionamiento lateral de la rueda trasera

Disco hidráulico de cuatro ruedas + estacionamiento lateral de la rueda trasera

Suspensión

F:Suspensión independiente de doble brazo en A arqueada R:Suspensión independiente de doble brazo en A

F:Suspensión independiente de doble brazo en A arqueada R:Suspensión independiente de doble brazo en A

F:Suspensión independiente de doble brazo en A arqueada R:Suspensión independiente de doble brazo en A

F:Suspensión independiente de doble brazo en A R:Suspensión independiente del brazo de arrastre

F:Suspensión independiente de doble brazo en A R:Suspensión independiente del brazo de arrastre

F:Suspensión independiente de doble brazo en A R:Suspensión independiente del brazo de arrastre

F/R: Suspensión independiente de doble brazo en A

F/R: Suspensión independiente de doble brazo en A

F/R: Suspensión independiente de doble brazo en A

Recorrido de la suspensión

F: 190mm R: 225mm

F: 190mm R: 225mm

F: 160mm R: 210mm

-

-

F: 170mm R: 190mm

F: 230mm R: 254mm

F: 230mm R: 230mm

F: 230mm R: 230mm

Amortiguador

Amortiguador de aceite de resorte espiral

Amortiguador de aceite de resorte espiral

Amortiguador de aceite de resorte espiral

Amortiguador de aceite de resorte en espiral (amortiguadores de aire opcionales)

Amortiguador de muelles en espiral, amortiguadores de aire

Piggy back airshocks, adjustable compression, rebound and preload

Amortiguador de aceite de resorte espiral

Amortiguador de aceite de resorte espiral

Amortiguador de aceite de resorte espiral

Ruedas

Delante: 12x6.0 Trasero: 12x7.5

Frente: 12x6.0 Trasero: 12x7.5

Front: 12x6.0 Rear: 12x7.5

Delantero: 14x7.0 Trasero: 14x8.0

Delantero: 14x7.0 Trasero: 14x8.0

Front: 14x7.0 Rear: 14x8.0. Beadlock wheels.

Front: 12x6.0 Rear: 12x7.5

Delantero: 14x7.0 Trasero: 14x8.0

Delantero: 14x7.0 Trasero: 14x8.0

Neumático

Frente: AT24x8.00-12, 25x8.00-12 Trasero: AT24x10.00-12, 25x10.00-12

Frente: 25x8.00-12 Trasero: 25x10.00-12

Front: 25x8.00-12 Rear: 25x10.00-12

Frente: 26x9.00-14 Trasero: 26x11.00-14

Frente: 27x9.00-14 Trasero: 27x11.00-14

Front: 27x9-14/CST off-road tires Rear: 27x11-14/CST off-road tires

Front: 25x8.00-12 Rear: 25x10.00-12

Delantera: 27x9.00-14 Parte trasera: 27x11.00-14

Delantera: 27x9.00-14 Parte trasera: 27x11.00-14

Color(es) disponible(s)

Hunter Green
 Lava Orange
 Jet Black
 Sky Blue

Lava Orange
 True Timber Camo
 Force Red
 Sky Blue

Force Red, Nebula Black,
 Velocity Grey, True Timber Camo,
 Pearl Injected Blue

Lava Orange, Royal Blue,
 Velocity Grey,
 True Timber Camo

Lava Orange, Royal Blue,
 Velocity Grey,
 True Timber Camo

Granite Ridge,
 VSX Midnight Camo

Velocity Grey, Royal Blue,
 Tactical Green

Twilight Blue, Nebula Black,
 True Timber Camo

Twilight Blue, Nebula Black,
 True Timber Camo

experience
 more
 together



Dimensiones generales

Largo x Ancho x Alto

Distancia entre ejes
Distancia mínima al suelo
Peso en vacío
Capacidad de carga útil
Capacidad de combustible

ZFORCE 800 TRAIL

3065x1385x1820 mm

2286 mm
254 mm
630 kg
315 kg
37 L

ZFORCE 1000 SPORT R

3020x1565x1850 mm

2285 mm
340 mm
705 kg
290 kg
37 L

ZFORCE 950 Sport 4

3827mm x 1524 mm

3048 mm
305 mm
795 kg
150 kg
37 L

Motor

Tipo de motor

Desplazamiento

Transmisión

Transmisión

V-twin cilindro, refrigerado por líquido, 4 tiempos, SOHC, 8 válvulas

800 cc

EFI

CVT

V-twin cilindro, refrigerado por líquido, 4 tiempos, SOHC, 8 válvulas

963 cc

Bosch EFI

CVT

V-twin cilindro, refrigerado por líquido, 4 tiempos, SOHC, 8 válvulas

963 cc

EFI

CVT

Chassis

Conducción

Frenos

Suspensión

Recorrido de la suspensión

Amortiguador

Ruedas

Neumático

Color(es) disponible(s)

2WD / 4WD / Bloqueo del diferencial delantero

Disco hidráulico de cuatro ruedas + estacionamiento lateral de la rueda trasera

F: Doble brazo en A, suspensión independiente

R: Doble brazo en A + biela, suspensión independiente

F: 255mm R: 305mm

Amortiguador de aceite de resorte espiral

Delantero: 14x7.0 Trasero: 14x7.0

Delantero: 26x8.00-14

Parte trasera: 26x9.00-14

Royal Blue, Nebula Black, Galaxy Grey

2WD / 4WD / Bloqueo del diferencial delantero

Disco hidráulico de cuatro ruedas + estacionamiento lateral de la rueda trasera

F: Doble brazo A, suspensión independiente R: Suspensión independiente Quadlink

F: 340mm R: 395mm

Choques aéreos de cuello de pico, compresión ajustable, rebote y precarga

Delantero: 14x7.0 Trasero: 14x7.0

Delantero: 29x9.00-14

Parte trasera: 29x11.00-14

Royal Blue, Nebula Black, Pearl White

2WD / 4WD / Bloqueo del diferencial delantero

Disco hidráulico de cuatro ruedas + estacionamiento lateral de la rueda trasera

F/R: Suspensión independiente de doble brazo en A

F: 307mm R: 334mm

Amortiguador de aceite de resorte espiral

Delantero: 14x7.0 Trasero: 14x8.0

27"x9-14/27"x11-14

Desert Tan, Lava Orange, Nebula Black





2024 MOTOCICLETAS LÍNEA





Comienza tu pasión por la conducción callejera aquí. Rueda ¡Sin estrés y relajado por las calles con el 300NK / 250NK y persigue el ritmo de tu corazón!



250NK 300NK



Largo x Ancho x Alto: 1990 x 780 x 1070 mm
Distancia entre ejes: 1360 mm
Cilindrada: 12.5 L Cilindrada: 249cc / 292 cc
Tipo de motor: Monocilíndrico, 4 tiempos,
refrigerado por líquido, vertical

Nebula Black

Athens Blue



La 450NK no es sólo un paseo, siente la emoción al agarrar el manillar, es una extensión de tu ser. Imagina navegar por las bulliciosas calles urbanas, sorteando el tráfico con precisión y sin esfuerzo. La maniobrabilidad sin rival y la agilidad de la 450NK transforman los trayectos cotidianos en una aventura electrizante. No es sólo un paseo, es una sinfonía de movimiento. Corta por lo sano: conduce la 450NK y rompe con lo convencional. Abraza el nuevo orden de las motocicletas de calle, donde convergen potencia, estilo y control.



450NK



Nebula Black

Nebula White

Zephyr Blue

CUT THE EDGE

experience more together



650

NK

Nebula White

Nebula Black

Largo x Ancho x Alto: 2115 x 830 x 1105 mm
Distancia entre ejes: 1415 mm
Capacidad de combustible: 17L
Cilindrada: 649 cc
Tipo de motor: 2 cilindros en línea, 4 tiempos,
refrigerado por líquido, DOHC

Los genes maníacos se han preparado para explotar, todos los pelos de punta son un homenaje al Street Fighter. Gira el acelerador e irrumpes en un mundo de libertad. Siente el latido salvaje del corazón y la resonancia atronadora del motor. La potencia máxima sale disparada y la aceleración violenta corta el ritmo. Ahora te toca a ti subir al escenario



CUT THE EDGE

Zircon Black

Nebula White



8000 NK

Largo x Ancho x Alto: 2132x810x1158mm
Distancia entre ejes: 1468 mm
Capacidad de combustible: 15L
Cilindrada: 799 cc
Tipo de motor: Doble cilindro, DOHC
Potencia máxima: 100hp/9000rpm
Torque máximo: 81Nm/8000rpm





Siéntate, suelta el acelerador, aprieta los frenos, baja el acelerador, dobla las piernas, desplaza tu peso, cuélgate del lado, suelta el acelerador.

Relájate en el asiento de la CFMOTO 250SR Imagina la pista

Cada curva y cada movimiento están claramente enfocados La 250SR cobra vida

La potencia de las revoluciones rápidas despierta mis sentidos

La velocidad despierta mi adrenalina

La potencia fluye a través del motor y el chasis, trabajando conmigo como uno solo.

La pista fluye bajo mis pies y obedece todas mis órdenes

Potencia, pasión, control y victoria

Tú crees que es sólo una carrera.

Yo creo que es el juego definitivo.



PLAY TO WIN

250SR



250SR S

Velocity Grey

Nebula White

250SR

Nebula Black

Ghost Grey

Lava Orange

Largo x Ancho x Alto: 2010 x 750 x 1080 mm

Distancia entre ejes: 1360 mm

Cilindrada: 12 L Cilindrada: 249 cc

Tipo de motor: Monocilíndrico, refrigerado por líquido, DOHC, 4 válvulas



La 250SR S (SR es la abreviatura de Sport Racing) es una moto deportiva de competición de 250 cc. Es un producto de alto valor que CFMOTO ofrece a los consumidores con un diseño único y sofisticado, combinado con un excelente manejo y agilidad. Es, sin duda, otro actor muy competitivo en el mercado de las motos de carreras deportivas de iniciación. Puede ser tu fiel compañera tanto para las carreras en circuito como para la conducción diaria. ¡Conviértela en tu primera elección para perseguir tu sueño de carreras y juega a ganar con la 250SR S!

2024



250SR S 2024

Nebula Black

Nebula White

Tipo de motor: Monocilíndrico, refrigerado por líquido, DOHC

Cilindrada: 249.2cc

Diámetro x Carrera: 72mm×61.2mm

Potencia máxima: 21.5kW (29 hp)/9750 rpm

Torque máximo: 22.5Nm/7250 rpm

Largo x Ancho x Alto: 2010×750×1100mm

Distancia entre ejes: 1365mm

PLAY TO WIN

El motor DOHC monocilíndrico, refrigerado por líquido, de 292 cc produce 20.5kW a 8750rpm y 25.0N·m a 7000rpm.

La potencia de revoluciones rápidas y el fuerte par proporcionan el rendimiento deportivo que anhelas, con una entrega notablemente suave que proporciona una conducción emocionante tanto en la pista como en la calle.



300SR



Largo x Ancho x Alto: 2010 x 750 x 1080 mm
Distancia entre ejes: 1360 mm
Cilindrada: 12 L Cilindrada: 292 cc
Tipo de motor: Monocilíndrico, refrigerado por líquido, DOHC, 4 válvulas

Nebula Black

Ghost Grey

Lava Orange

more fun.

El avanzado motor monocilíndrico DOHC de 298 cc con refrigeración líquida ha sido perfeccionado para ofrecer un rendimiento sobresaliente. Gracias a estas mejoras, ahora disfrutarás de una potencia mejorada de 29.5 hp y un impresionante torque máximo de 27 N.m. Estas características proporcionan la agresividad y el dinamismo que los apasionados del motociclismo anhelan.

La 300SR está equipada con un sistema electrónico que ofrece modos de conducción Sport/Eco, brindando una entrega de potencia excepcionalmente suave. Esto garantiza una experiencia emocionante tanto en el circuito como en la carretera, adaptándose a tus preferencias y necesidades de conducción.



2024

300SR



Cilindrada: 298cc

Diámetro x Carrera: 78 x 62.4mm

Potencia máxima: 29.5 hp/9500rpm

Torque máximo: 27N.m/6500rpm

Largo x Ancho x Alto: 2010x750x1100 mm

Capacidad de combustible: 12L

Nebula Black

Nebula White

450SR



La 450SR tiene un rendimiento lineal, con una aceleración de 0 a 100 km en menos de 5 s, comparable al nivel de potencia de 600 cc. Una perspectiva "super-car" creada mediante pruebas en el túnel de viento, y la estética al servicio de las prestaciones. Este modelo es una configuración fuertemente deportiva con unos límites y una configuración en pista inmejorables, con marchas delanteras y traseras de competición profesionales y piezas antideslizamiento. El 450SR dispone de interacción inteligente hombre-máquina con pantalla TFT y T-BOX.

Zircon Black

Nebula Black



#THE ALL-ROUNDER
WITH PERFORMANCE
AND COMFORT.

**PLAY
TO WIN!**
EXPERIMENTA VOSTRO
TECNOLOGIA

ENJOY THE MOTORCYCLE



Largo x Ancho x Alto: 2020 x 835 x 1138 mm
Distancia entre ejes: 1365 mm
Capacidad de combustible: 14.5L
Cilindrada: 249 cc
Tipo de motor: Motor monocilíndrico refrigerado por agua

Nebula White

Nebula Black



PURA DIVERSIÓN CON ESTILO,
ESTO ES 250CL-X.

Disfruta de cada momento durante el día, ya sea entre semana o los fines de semana.

250CL-X es altamente versátil. Es un gran viajero diario y puede ser muy divertido para paseos sin restricciones dentro y alrededor de la ciudad en el tiempo libre. Puede cambiar sin problemas entre varias situaciones para descubrir hermosas experiencias.

250CL-X

ENJOY
THE
MOMENT



Largo x Ancho x Alto: 2020x835x1138 mm
Distancia entre ejes: 1365 mm
Capacidad de combustible: 14.5L
Cilindrada: 292 cc
Tipo de motor: Motor monocilíndrico refrigerado por agua

Nebula White

Nebula Black



La 300CL-X representa la "Street Bike" con un toque neo retro. Este modelo es una motocicleta neo retro de iniciación con estilo neo retro y tecnología de primera clase. Pura diversión con estilo, versión de pequeña cilindrada de la 700CL-X.

300CL-X

ENJOY

THE
MOMENT



Heritage

Sport

Adventure

Nebula Black

Zephyr Blue

Nebula White

Velocity Grey

Aurora Blue

700 CBX



¿La X marca lo desconocido o nos llama a infinitas posibilidades?

Ante lo incierto, algunos encuentran una ecuación por resolver.

Otros se encuentran en el umbral de la posibilidad.

No hay garantías en el viaje, sólo kilómetros por recorrer.

Abraza las posibilidades, elimina los límites y atrévete a explorar terrenos diversos. Por muy lleno de desafíos que esté el camino, la libertad está en el viaje.

Los audaces disfrutarán cada momento de girar el acelerador hacia el mañana.





La 700MT representa la personificación de la libertad y la exploración. Enciende el espíritu aventurero de los motociclistas, superando los límites y abriendo nuevas fronteras. Puedes realizar viajes inolvidables, descubriendo la belleza y la emoción del mundo como nunca antes. A partir de la 700MT, permite viajes más allá de la imaginación, acercando lo lejano más que nunca.

Largo x Ancho x Alto: 2180x835x1332 mm

Distancia entre ejes: 1425 mm

Capacidad de combustible: 18 L

Cilindrada: 693cc

Tipo de motor: 2 cilindros, 4 tiempos, refrigeración líquida, DOHC

Nebula White

Nebula Black

700MT





Aléjate del ajetreo de la ciudad, ve a lugares fuera de los caminos trillados, siente el momento y sumérgete en la libertad. La 800MT tiene una gran potencia y una enorme capacidad a la hora de afrontar viajes de larga distancia.

Equipada con motor bicilíndrico DOHC de 799 cc y refrigeración líquida de primera clase. Con un diseño touring multifuncional y una precisión de conducción suprema, junto con la suspensión KYB y el ABS en curva, la 800MT hace posible la conducción con seguridad y estabilidad. Con sus modos de conducción seleccionables y un depósito de combustible de gran capacidad de 19L, satisfará su deseo de embarcarse en rutas más desafiantes.



800MT



Sport

Twilight Blue

Nebula Black

Touring

Twilight Blue

Explore

Gem Black

Starry White

GO WITH THE FLOW

ST PAPIO



Largo x Ancho x Alto: 1724 x 750 x 995 mm

Distancia entre ejes: 1214 mm

Cilindrada: 7 L Cilindrada: 126 cc

Tipo de motor: Monocilíndrico, 4 tiempos,
refrigerado por aire, vértices

Lemon Green



Nebula White

Accesible y agradable

Potencia potente en un paquete pequeño

Excelente capacidad de paso por curva

Sensible y ágil

Define tu propio estilo, marca tu propio ritmo con la ST PAPIO, una nueva perspectiva sobre dos ruedas.

Geared toward the generation of freedom, style and fun

Compact design with big performance

Unique, modern and distinctive

Unmistakable style



Galaxy Grey



Largo x Ancho x Alto: 2100 x 930 x 1300 mm
Distancia entre ejes: 1415 mm
Capacidad de combustible: 19 L
Cilindrada: 649 cc
Tipo de motor: 2 cilindros en línea, 4 tiempos, refrigerado por líquido



Midnight Black

Nebula White

650GT

Cuando el rendimiento deportivo se une a la practicidad moderna
Cuando la estética del diseño elegante se inyecta en una moto de turismo Las reglas salen por la ventana, la media se deja atrás
Nace una 650GT

Gira el acelerador
Siente la potencia constante
Cambia de marcha y enciende tus sentidos
Deja atrás el mundo
Piérdete en la aceleración y sumérgete en el viaje





250SR

DIMENSIONES Y PESO	
Largo x Ancho x Alto	2010 × 750 × 1080 mm
Distancia entre ejes	1360 mm
Altura del asiento	780 mm
Capacidad de combustible	12 L
Peso en vacío	165 kg

PODER

Desplazamiento del motor	Cilindro único, refrigerado por líquido, DOHC, 4valves 249.2 cc
Diámetro x Carrera	72 × 61,2 mm
Potencia máxima	19,5 kW / 9200 rpm
Torque máximo	22 N·m / 7250 rpm
Relación de compresión	11.3 : 1
Tipo de embrague	Embrague húmedo, multidisco, antirrebote
Emisión	EURO V

CHASIS/SUSPENSIÓN/FRENOS

Llanta (delantera/trasera)	3.0 × 17 MT 3.75 × 17 MT
Neumático delantero	110/70 R17
Neumático trasero	140/60 R17
Suspensión delantera	Ø37Telescópico al revés, Amortiguación hidráulica
Suspensión trasera	Suspensión mono, centro alineado 110 / 46 mm (recorrido de choque)
Carrera de la suspensión delantera/trasera	Ø292 mm Disco simple, pinza de 4 pistones
Freno delantero	Ø220 mm Disco único,
Freno trasero	Pinza flotante de un solo pistón
ABS&CBS	ABS

ELECTRÓNICA

Faro	LED (luz de cruce siempre encendida)
Faro traero	LED
Luz de giro	LED
Instrumento	TFT-Display con conectividad Bluetooth
T-BOX	Opcional (América del Sur, América del Norte, Turquía, Brasil, Otros)

GRÁFICOS Y MOLDURAS

MY23 Nebula Black, GhostGrey, Lava Orange



250SRS 2024

2010x750x1080mm
1360 mm
780 mm
12 L
157 kg

Monocilíndrico, refrigeración líquida, DOHC, 4 válvulas
249.2 cc
72 × 61,2 mm
28.83hp/9750rpm
22 N·m / 7500 rpm
11.3 : 1
Embrague húmedo, multidisco, antirrebote
EURO V

110/70 R17
140/60 R17
Ø37Telescópico al revés, Amortiguación hidráulica
Suspensión mono, centro alineado 110 / 46 mm (recorrido de choque)
Ø292 mm Disco simple, pinza de 4 pistones
Ø240 mm Disco único,
Pinza flotante de un solo pistón
ABS Continental doble canal

LED (luz de cruce siempre encendida)
LED
LED
TFT-Display con conectividad Bluetooth
Opcional (América del Sur, América del Norte, Turquía, Brasil, Otros)

Nebula White / Velocity Grey



250SRS 2024

2010 × 750 × 1100 mm
1365 mm
780 mm
12 L
155 kg

Monocilíndrico, refrigerado por líquido, DOHC
249.2 cc
72 × 61,2 mm
21.5kW (29 hp)/9750 rpm
22.5Nm/7250 rpm
11.3 : 1
Embrague húmedo, multidisco, deslizante
EURO V
Modo Sport / Eco

110/70 R17
140/60 R17
Ø37 Choque invertido
Suspensión trasera: Monoshock
Ø300mm de disco único, pinza opuesta de 4 pistones
Ø220mm de disco único, pinza flotante de un solo pistón
ABS

LED (luz de cruce siempre encendida)
LED
LED
TFT 5"-Display con conectividad Bluetooth, Motoplay
Opcional (América del Sur, América del Norte, Turquía, Brasil, Otros)

Nebula Black, Nebula White



300SR 2024

2010 × 750 × 1080 mm
1360 mm
780 mm
12 L
165 kg

Cilindro único, refrigerado por líquido, DOHC, 4vales
292 cc
78 × 61,2 mm
20,5 kW / 8750 rpm
25,0 N·m / 7000 rpm
11 : 1
Embrague húmedo, multidisco, antirrebote
EURO V

3.0 × 17 MT 3.75 × 17 MT
110/70 R17
140/60 R17
Ø37Telescópico al revés, Amortiguación hidráulica
Suspensión mono, centro alineado 110 / 46 mm (recorrido de choque)
Ø292 mm Disco simple, pinza de 4 pistones
Ø220 mm Disco único,
Pinza flotante de un solo pistón
ABS

LED (luz de cruce siempre encendida)
LED
LED
TFT-Display con conectividad Bluetooth
Opcional (América del Sur, América del Norte, Turquía, Brasil, Otros)

Nebula Black,GhostGrey, Lava Orange



300SR Sport 2024

2010x750x1100 mm
1365 mm
780 mm
12 L
155 kg

Monocilíndrico, refrigeración líquida, DOHC
298 cc
78 × 61,4 mm
29.5 hp/9500rpm
27N.m/6500rpm
11 : 1
Embrague húmedo, multidisco, deslizante
EURO V
Modo Sport/Eco

110/70 R17
140/60 R17
Ø37Telescópico invertido, Amortiguación hidráulica
Suspensión mono, centro alineado
Ø300 mm Disco simple, pinza de 4 pistones
Ø220 mm Disco único,
Pinza flotante de un solo pistón
ABS

LED (luz de cruce siempre encendida)
LED
LED
TFT-Display con conectividad Bluetooth
Opcional (América del Sur, América del Norte, Turquía, Brasil, Otros)

Nebula Black, / Nebula White



450SR

1990 × 735 × 1130 mm
1370 mm
795 mm (estándar)
14L
179 kg

2 cilindros en línea, refrigeración líquida, DOHC
449,5 cc
72 mm x 55,2 mm
34,5 kW/10000 rpm
39,5 Nm/7750 rpm
11.5:1
Embrague húmedo, multidisco, deslizante
EURO V

3.0x17MT 4.0x17MT
110/70 R17, CST ADRENO HS AS5
110/70 R17, CST ADRENO HS AS5
Ø37 Horquilla telescópica invertida, amortiguación ajustable
Choque central
120mm/130mm (recorrido de choque)
Disco único de 320 mm, Brembo M40
Ø220mm Single Disc Pinza flotante de un solo pistón, HANGTE
ABS

LED (luz de cruce siempre encendida)
LED
LED
Pantalla TFT, OTA
Opcional (Sudamérica, Norteamérica, Turquía, Brasil, Otros)

Zircon Black, Nebula Black



650GT

2100 × 930 × 1340 mm
1415 mm
795 mm
19 L
226 kg

2 cilindros en línea, 4 tiempos, refrigeración líquida
649 cc
83 x 60 mm
41,5 kW / 8250 rpm
54,4 Nm / 7000 rpm
11.3:1
Húmedo, Multidisco
EURO V

3.50 x 17 MT 4.50 x 17 MT
120/70 ZR17 Pirelli
160/60 ZR17 Pirelli
Suspensión delantera KYB Upright
Suspensión trasera KYB Offset
120/45 mm (recorrido del amortiguador)
Doble disco, J.Juan Pinza de doble pistón
Disco simple, J. Juan Pinza de pistón simple
ABS

LED (luz de cruce siempre encendida)
LED
LED
Pantalla TFT
Opcional (Sudamérica, Norteamérica, Turquía, Brasil, Otros)

Nebula White, Midnight Black



700CL-X Heritage 2024

Largo x Ancho x Alto	2106 × 862 × 1200 mm
Distancia entre ejes	1435 mm
Altura del asiento	830 mm
Capacidad de combustible	13.5 L
Peso en vacío	196 kg

PODER	
<hr/>	
Desplazamiento del motor	2 cilindros en línea, 4 tiempos, refrigerado por líquido, DOHC
Diámetro x Carrera	693,2 cc
Potencia máxima	83x64 mm
Torque máximo	51,5 kW / 8750 rpm
Relación de compresión	60,9 N·m / 6500 rpm
Tipo de embrague	11.6 : 1
Emisión	CF-SC Embrague Slipper
	EURO V

CHASIS/SUSPENSIÓN/FRENOS	
Llanta (delantera/trasera)	3.5 x 18MT 5.5 x 17MT
Neumático delantero	110/80 R18, MT 60 RS, Pirelli
Neumático trasero	180/55 R17, MT 60 RS, Pirelli
Suspensión delantera	Basculante, rebote ajustable
Suspensión trasera	Cantilever, precarga y amortiguación ajustables
Carrera de la suspensión delantera/trasera	150mm/150mm (recorrido del amortiguador)
Freno delantero	Ø300mm monodisco, pinza J.Juan
Freno trasero	Ø260mm monodisco, pinza J.Juan pistón
ABS&CBS	ABS

ELECTRÓNICA	
Faro	LED (luz de cruce siempre encendida)
Faro traero	LED
Luz de giro	LED
Instrumento	LCD (círculo)
T-BOX	Opcional (América del Sur, América del Norte, Turquía, Brasil, Otros)

GRÁFICOS Y MOLDURAS
MY23

Twilight Blue / Coal Grey



700CL-X Heritage 2024

Largo x Ancho x Alto	2107x887x1200 mm
Distancia entre ejes	1435 mm
Altura del asiento	800 mm
Capacidad de combustible	13 L
Peso en vacío	196 kg

PODER	
<hr/>	
Desplazamiento del motor	2 cilindros en línea, 4 tiempos, refrigerado por líquido, DOHC
Diámetro x Carrera	693 cc
Potencia máxima	83x64 mm
Torque máximo	55kW/8500rpm
Relación de compresión	68N·m/6500rpm
Tipo de embrague	11.6 : 1
Emisión	CF-SC Embrague Slipper
	EURO V

Llanta (delantera/trasera)	3.5 x 18MT 5.5 x 17MT
Neumático delantero	110/80 R18, MT 60 RS, Pirelli
Neumático trasero	180/55 R17, MT 60 RS, Pirelli
Suspensión delantera	Basculante, rebote ajustable
Suspensión trasera	Cantilever, precarga y amortiguación ajustables
Carrera de la suspensión delantera/trasera	150mm/150mm (recorrido del amortiguador)
Freno delantero	Ø300mm monodisco, pinza J.Juan
Freno trasero	Ø260mm monodisco, pinza J.Juan de doble pistón
ABS&CBS	ABS

Faro	LED (luz de cruce siempre encendida)
Faro traero	LED
Luz de giro	LED
Instrumento	LCD (círculo)
T-BOX	Opcional (América del Sur, América del Norte, Turquía, Brasil, Otros)

GRÁFICOS Y MOLDURAS
MY23

Nebula Black, Zephyr Blue



700CL-X Sport

Largo x Ancho x Alto	2096 × 790 × 1130 mm
Distancia entre ejes	1435 mm
Altura del asiento	795 mm
Capacidad de combustible	13 L
Peso en vacío	205 kg

PODER	
<hr/>	
Desplazamiento del motor	DOHC de 2 cilindros en línea, 4 tiempos, refrigerado por líquido
Diámetro x Carrera	693 cc
Potencia máxima	83x64 mm
Torque máximo	51,8 kW / 8750 rpm
Relación de compresión	61,2 N·m / 6500 rpm
Tipo de embrague	11.6 : 1
Emisión	Embrague húmedo, multidisco, antirrebote
	EURO V

Llanta (delantera/trasera)	3.5 x 18MT 5.5 x 17MT
Neumático delantero	120/70 ZR17, MAXXIS MA-ST2
Neumático trasero	180/55 ZR17, MAXXIS MA-ST2
Suspensión delantera	Ø41 KYB invertido
Suspensión trasera	Precarga, compresión, rebote ajustables
Carrera de la suspensión delantera/trasera	150/150mm (recorrido del amortiguador)
Freno delantero	Ø300mm Doble disco, pinza Brembo Stylema
Freno trasero	Ø260mm Monodisco, pinza Brembo Stylema
ABS&CBS	ABS

Faro	Auto LED
Faro traero	LED
Luz de giro	LED
Instrumento	LCD
T-BOX	Opcional (América del Sur, América del Norte, Turquía, Brasil, Otros)

GRÁFICOS Y MOLDURAS
MY23

Nebula White. Velocity Grey.



700CL-X Adventure

Largo x Ancho x Alto	2115x892x1290 mm
Distancia entre ejes	1435 mm
Altura del asiento	830 mm
Capacidad de combustible	13 L
Peso en vacío	204 kg

PODER	
<hr/>	
Desplazamiento del motor	DOHC de 2 cilindros en línea, 4 tiempos, refrigerado por líquido
Diámetro x Carrera	693 cc
Potencia máxima	83x64 mm
Torque máximo	51.5kW/8500 rpm
Relación de compresión	60.9Nm/6500 rpm
Tipo de embrague	11.6 : 1
Emisión	CF-SC Embrague Zapatilla
	EURO V

Llanta (delantera/trasera)	3.5 x 18 MT 5.5 x 17 MT
Neumático delantero	110/80 R18, Pirelli SCORPIONRALLY STR
Neumático trasero	170/60 R17, Pirelli SCORPIONRALLY STR
Suspensión delantera	Ø41mm KYB USD, precarga, compresión, amortiguación ajustable
Suspensión trasera	KYB cantilever, precarga y amortiguación ajustables
Carrera de la suspensión delantera/trasera	150mm/150mm (recorrido del amortiguador)
Freno delantero	Ø300mm monodisco, pinza Brembo Stylema
Freno trasero	Ø260mm monodisco, pinza Brembo de doble pistón
ABS&CBS	ABS

Faro	LED (luz de cruce siempre encendida)
Faro traero	LED
Luz de giro	LED
Instrumento	LCD mono
T-BOX	Opcional (Sudamérica, Norteamérica, Turquía, Brasil, Otros)

GRÁFICOS Y MOLDURAS
MY23

Aurora Blue



250CL-X

Largo x Ancho x Alto	2020 x 835 x 1138 mm
Distancia entre ejes	1365 mm
Altura del asiento	795 mm
Capacidad de combustible	14.5 L
Peso en vacío	155 kg

PODER	
<hr/>	
Desplazamiento del motor	Motor monocilíndrico refrigerado por agua
Diámetro x Carrera	249 cc
Potencia máxima	72 x 61,2 mm
Torque máximo	19,5 kW / 9200 rpm
Relación de compresión	22 Nm / 7250 rpm
Tipo de embrague	11.3:1
Emisión	Embrague deslizante
	EURO V

Llanta (delantera/trasera)	3.5 x 17 MT 4.0 x 17 MT
Neumático delantero	110/70 R17 M/2 CST S1
Neumático trasero	150/60 R17 M/C CST S1
Suspensión delantera	Ø37 Amortiguación invertida
Suspensión trasera	Monoamortiguador central hidráulico de muelle
Carrera de la suspensión delantera/trasera	125/40mm (recorrido del amortiguador)
Freno delantero	Ø292mm monodisco, pistones opuestos cuatro planos
Freno trasero	Ø220mm monodisco, pinza flotante monopistón
ABS&CBS	ABS

Faro	LED (luz de cruce)
Faro traero	LED
Luz de giro	LED
Instrumento	Instrumento LCD monocromo
T-BOX	Opcional (Sudamérica, Norteamérica, Turquía, Brasil, Otros)

GRÁFICOS Y MOLDURAS
MY23

Nebula White, Nebula Black



300CL-X

Largo x Ancho x Alto	2020 x 835 x 1138 mm
Distancia entre ejes	1365 mm
Altura del asiento	795 mm
Capacidad de combustible	14.5 L
Peso en vacío	155 kg

PODER	
<hr/>	
Desplazamiento del motor	Motor monocilíndrico refrigerado por agua
Diámetro x Carrera	292 cc
Potencia máxima	72 x 61,2 mm
Torque máximo	27.5 hp/8750rpm
Relación de compresión	25.0Nm/7000rpm
Tipo de embrague	11:1
Emisión	Embrague deslizante
	EURO V

Llanta (delantera/trasera)	3.5 x 17 MT 4.0 x 17 MT
Neumático delantero	110/70 R17 M/2 CST S1
Neumático trasero	150/60 R17 M/C CST S1
Suspensión delantera	Ø37 Amortiguación invertida
Suspensión trasera	Monoamortiguador central hidráulico de muelle
Carrera de la suspensión delantera/trasera	125/40mm (recorrido del amortiguador)
Freno delantero	Ø292mm monodisco, pistones opuestos cuatro planos
Freno trasero	Ø220mm monodisco, pinza flotante monopistón
ABS&CBS	ABS

Faro	LED (luz de cruce)
Faro traero	LED
Luz de giro	LED
Instrumento	Instrumento LCD monocromo
T-BOX	Opcional (Sudamérica, Norteamérica, Turquía, Brasil, Otros)

GRÁFICOS Y MOLDURAS
MY23

Nebula White, Nebula Black



700MT

Largo x Ancho x Alto	2180 x 835 x 1332 mm
Distancia entre ejes	1425 mm
Altura del asiento	820 / 840 (opcional)
Capacidad de combustible	18 L
Peso en vacío	218 kg

PODER	
<hr/>	
Desplazamiento del motor	2 cilindros en línea, 4 tiempos, refrigeración líquida, DOHC
Diámetro x Carrera	649 cc
Potencia máxima	83 x 60 mm
Torque máximo	41,5 kW / 8250 rpm
Relación de compresión	54,4 Nm / 7000 rpm
Tipo de embrague	Húmedo, Multidisco
Emisión	Húmedo, multidisco, embrague deslizante
	EURO V

Llanta (delantera/trasera)	3.5 x 17 MT 4.5 x 17 MT
Neumático delantero	120/70 ZR17 M/C Pirelli GT
Neumático trasero	160/60 ZR17 M/C Pirelli GT
Suspensión delantera	Suspensión delantera USD
Suspensión trasera	Offset Suspensión trasera
Carrera de la suspensión delantera/trasera	140/45mm (recorrido del amortiguador)
Freno delantero	Doble disco, pinza de doble pistón J.Juan
Freno trasero	Disco simple, pinza de pistón simple J.Juan
ABS&CBS	ABS

Faro	LED (luz de cruce siempre encendida)
Faro traero	LED
Luz de giro	LED
Instrumento	Pantalla TFT de 5"
T-BOX	Opcional (Sudamérica, Norteamérica, Turquía, Brasil, Otros)

GRÁFICOS Y MOLDURAS
MY23

Nebula White, Athens Blue



800MT Sport/Touring/Explore

Largo x Ancho x Alto	2234 x 853 x 1277 mm
Distancia entre ejes	1531 mm
Altura del asiento	825 mm
Capacidad de combustible	19 L
Peso en vacío	231 kg (sin incluir la caja lateral)

PODER	
<hr/>	
Desplazamiento del motor	2 cilindros en línea, refrigeración líquida, DOHC, 8 válvulas
Diámetro x Carrera	799 cc
Potencia máxima	88 x 65,7 mm
Torque máximo	67 kW / 9250 rpm - 70kW (95hp)/9000rpm (Explore)
Relación de compresión	75 Nm / 8000 rpm - 77Nm/7500rpm (Explore)
Tipo de embrague	12.7:1
Emisión	Embrague húmedo, multidisco, deslizante
	EURO V

Llanta (delantera/trasera)	Modeo de Potencia Explore: Sport/Rain/Off-road/All-terrain
Neumático delantero	Llanta de aleación de aluminio / Llanta de radios, Delantera 19". Trasera 17".
Neumático trasero	110/80 ZR19
Suspensión delantera	150/70 ZR17
Suspensión trasera	KYB invertido. Amortiguación ajustable
Carrera de la suspensión delantera/trasera	Amortiguación ajustable
Freno delantero	160mm/150mm (recorrido amortiguador)
Freno trasero	Ø320mm Doble disco, J.Juan, pinza fija radial
ABS&CBS	Ø240mm Disco simple, J.Juan

Faro	LED (luz de cruce siempre encendida)
Faro traero	LED
Luz de giro	LED
Instrumento	Pantalla TFT 7
T-BOX	Opcional (Sudamérica, Norteamérica, Turquía, Brasil, Otros)

GRÁFICOS Y MOLDURAS
MY23

Sport: Nebula Black, Twilight Blue
Touring: Twilight Blue
Explore: Gem Black, Starry White



ST PAPIO

1724 x 750 x 995 mm
1214 mm
775 mm
7 L
114 kg

Cilindro único, 4 tiempos, refrigerado por aire, vértices
126 cc
57 x 49,4 mm
7,0 kW / 8500 rpm
8,3 N·m / 6500 rpm
9.0 : 1
Húmedo, Multiplaca
NON-EURO V

2.75 x 12 MT 3.5 x 12 MT
120/70-12
130/70-12
USD Suspensión delantera
Suspensión mono, centro alineado
109 / 34 mm (recorrido de choque)
Disco único,
Pinza de doble pistón
Disco único,
Pinza de un solo pistón
/

Halógeno
LED
LED
LCD
Opcional (América del Sur, América del Norte, Turquía,Brasil,Otros)

Nebula White, Lemon Green
Galaxy Grey

250NK

1990 x 780 x 1070 mm
1360 mm
795 mm
12.5 L
158 kg

Monocilíndrico, 4 tiempos, refrigerado por líquido, vertical
249 cc
72 x 61,2 mm
19,5 kW / 9200 rpm
22 N·m / 7250 rpm
11.3 : 1
Húmedo, multiplaca
EURO V

3.5 x 17 MT 4.0 x 17 MT
110/70 R17 M/C CST S1
140/60 R17 M/C CST S1
USD Suspensión delantera
Suspensión mono, centro alineado
120 / 46 mm (recorrido de choque)
Disco único,
Pinza de 4 pistones
Disco único,
Pinza de un solo pistón
ABS

LED (luz de cruce siempre encendida)
LED
LED
Pantalla TFT de 5"
Opcional (América del Sur, América del Norte, Turquía, Brasil, Otros)

Athens Blue, Nebula Black

300NK

1990 x 780 x 1070 mm
1360 mm
795 mm
12.5 L
151 kg

Monocilíndrico, 4 tiempos, vertical refrigerado por líquido
292 cc
78 x 61,2 mm
20,5 kW / 8750 rpm
25,0 N·m / 7000 rpm
11:1
Húmedo, multidisco, embrague deslizante
EURO V

3.5 x 17 MT 4.0 x 17 MT
110/70 R17 M/C CST S1
140/60 R17 M/C CST S1
Suspensión delantera USD
Suspensión Mono, alineada en el centro
120/46mm (recorrido del amortiguador)
Pinza monodisco de 4 pistones
Pinza de un disco y un pistón
ABS

LED (luz de cruce siempre encendida)
LED
LED
Pantalla TFT de 5"
Opcional (América del Sur, América del Norte, Turquía, Brasil, Otros)

Athens Blue, Nebula Black

450NK

2000x810x1130mm
1370 mm
795 mm
14 L
165 kg

2 cilindros en línea, 4 tiempos, refrigeración líquida, DOHC
449 cc
72 x 55,2mm
37kW (49.6 hp)/9500rpm
39N.m/7600rpm
11.5:1
Multidisco húmedo, embrague deslizante
NON-EURO V

110/70-R17 CST AS5
150/60-R17 CST AS5
Horquilla telescópica invertida de Ø37mm
Monoamortiguador ajustable en precarga
Ø320mm Monodisco pinzas radiales J.Juan
Ø220mm Monodisco J.Juan
ABS

LED (luz de cruce siempre encendida)
LED
LED
Pantalla TFT de 5"
Opcional (América del Sur, América del Norte, Turquía, Brasil, Otros)

Nebula Black/ Nebula White/ Zephyr Blue

650NK

2114 x 750 x 1100 mm
1415 mm
780 mm
17 L
206 kg

2 cilindros en línea, 4 tiempos, refrigeración líquida, DOHC
649 cc
83 x 60 mm
41.5 kW / 8250 rpm
54.4 Nm / 7000 rpm
11.3:1
Embrague multidisco deslizante húmedo
EURO V

3.5 x 17 MT 4.5 x 17 MT
120/70 ZR17 M/C Pirelli GT
160/60 ZR17 M/C Pirelli GT
Suspensión delantera KYB Upright
Suspensión trasera KYB Offset
120/45 mm (recorrido del amortiguador)
Doble disco de 300 mm, pinza de doble pistón J.Juan
240mm Monodisco, pinza de un pistón J.Juan
ABS

LED (luz de cruce siempre encendida)
LED
LED
Pantalla TFT de 8"
Opcional (América del Sur, América del Norte, Turquía, Brasil, Otros)

Nebula White, Nebula Black

800NK

2132x810x1158 mm
1415 mm
795 mm
15 L
186/189 kg

Doble cilindro, DOHC
799 cc
88.0x65.7 mm
100hp/9000rpm
81Nm/8000rpm
12.7:1
Embrague multidisco deslizante húmedo
NON-EURO V
Modo: Sport/Street/Rain

120/70 R17 MAXXIS
180/55 R17 MAXXIS
Delantera Basculante y ajustable,KYB
Trasera Mono suspensión,ajustable,KYB
Doble disco de 320 mm, pinza de doble pistón J.Juan
260mm Monodisco, pinza de un pistón J.Juan
BOSCH, ABS

LED (luz de cruce siempre encendida)
LED
LED
Pantalla TFT de 8"
Opcional (América del Sur, América del Norte, Turquía, Brasil, Otros)

Nebula White, Zircon Black

DIMENSIONES Y PESO

Largo x Ancho x Alto
Distancia entre ejes
Altura del asiento
Capacidad de combustible
Peso en vacío

PODER

Desplazamiento del motor
Diámetro x Carrera
Potencia máxima
Torque máximo
Relación de compresión
Tipo de embrague
Emisión

CHASIS/SUSPENSIÓN/FRENOS

Llanta (delantera/trasera)
Neumático delantero
Neumático trasero
Suspensión delantera
Suspensión trasera
Carrera de la suspensión delantera/trasera
Freno delantero
Freno trasero
ABS&CBS

ELECTRÓNICA

Faro
Faro traero
Luz de giro
Instrumento
T-BOX

GRÁFICOS Y MOLDURAS

MY23